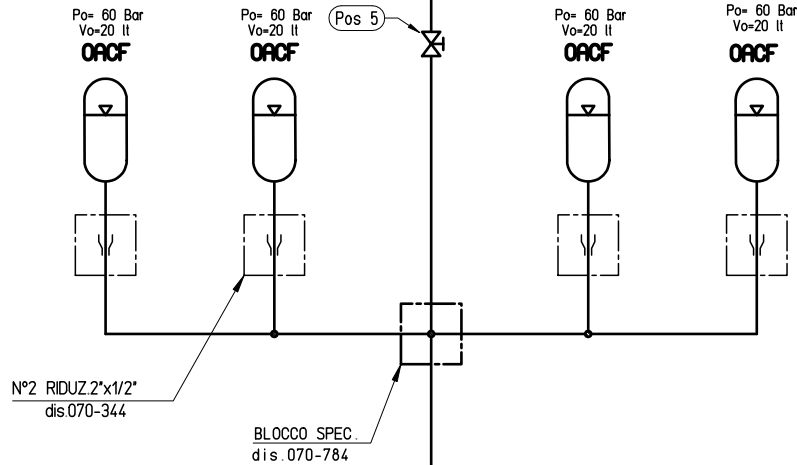
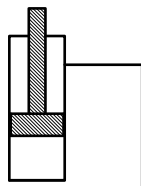


GRUPPO BILANCIAMENTO BALANCING GROUP

OCB I



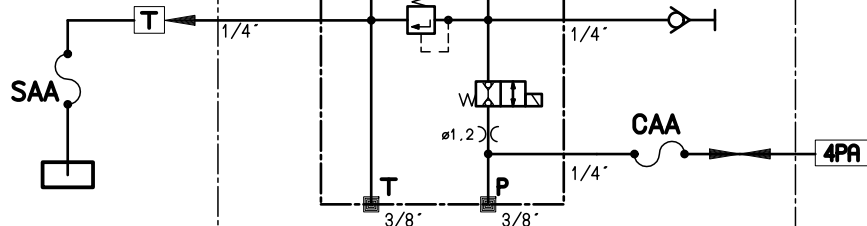
VENTIL DBDS6K11/200E
COLL. PED-TUV
VALVOLA DBDS6K11/200E
COLL. PED-TUV

dis. 040-124

OTCI

SCCP

NON FORNIRE
APPLICARE
DCS 0-250 Bar



DATI ACCUMULATORE BILANCIAMENTO DATA OF BALANCING ACCUMULATOR

PESO DA BILANCIARE : WEIGHT TO BALANCE :	KG
PRESSIONE MINIMA DI BILANCIAMENTO : MINIMUM BALANCING PRESSURE :	BAR
PRESSIONE MASSIMA DI BILANCIAMENTO : MAXIMUM BALANCING PRESSURE :	BAR
PRECARICA ACCUMULATORE : ACCUMULATOR PRE-LOADING	70 bar.
PRESSIONE DI TARATURA PRESSOSTATO : PRESSURE SWITCH CALIBRATION PRESSURE :	BAR

- VALVOLA POS.5 NORMALMENTE APERTA.
CHIUDERLA IN CASO DI MANUTENZIONE.
- VALVOLA OTCI NORMALMENTE CHIUSA.
APRIRE PER SCARICARE L' ACCUMULATORE
E IL CIRCUITO DI BILANCIAMENTO.

Il carico cilindro deve avvenire con lo stelo
tutto dentro ad una pressione di:

80 Bar

DI SEGNAZIONE	DATA	29/12/2015	COSTRUTTORE	HYDROSERVICE
DENOMINAZIONE	SCHEMA IDRAULICO			
MACCHINA	T-TYPE			
SERVIZI	COMANDI	MATRICOLA	SCHEMA N°	
TIPO OLIO	MOBIL DTE 25	SCALA	D111000	
		1:1.5	FOGLIO N°	
			05/05	

LAZZATI

20027 RESCALDINA (Milano) ITALY
Via Rugareto, 7
Tel. 0331.465200 Fax. 0331.464151